

# SHERLOCK HOLMES CVD AND HPHT DETECTOR

## CVDもHPHTも高精度に判定

### 合成ダイヤモンド判定器

### シャーロックホームズ2.0



日本初上陸!

スマートフォン機能を利用した独自の技術で、HPHTだけでなくCVDも判定できる新しい合成ダイヤモンド判定器です。曖昧な判定しかなかった従来の蛍光検査機とは異なり、現状のCVD合成ダイヤモンドをほぼ確実に選り分けます。さらに、HPHTがCVDかの判別も可能です。

紫外線及び蛍光反応による結果が、色分けで画面上に表示されるので、誰でも容易に判定ができます。測定トレイ上であれば多数の石をまとめて一度に検査でき、透明袋入りのルースや、枠付きのダイヤモンドも判定可能で、D~Kカラーの範囲で対応しています。

また、Bluetooth機能により、Google Driveへ測定画像を転送・保存が可能です。

※ご注意

- 新たな合成ダイヤモンドへの対応は不可です。
- 本器判定結果に対し、弊社は一切の責任を負うものではありません。

商品名	合成ダイヤモンド判定器 シャーロックホームズ2.0
判定方式	紫外線及び、蛍光残像色分け判定
判定能力	天然ダイヤモンド、合成ダイヤモンド
判定可能な条件	D~Kカラーのルース(多数個同時検査や透明袋入りも可能)、台付のリング、ペンダント、ネックレス等
判定時間	約5秒
電源	AC100-240V 50/60Hz
重量 / 寸法	1.7kg / 150×230×150mm
付属品	本体、測定トレイ×2、リングホルダー×3、ACアダプター、サンプル石(HPHTダイヤモンド)、日本語取説
価格(税抜)	¥950,000

※輸入品

輸入・発売元

### ▲ アルファミラージュ株式会社

大阪 | 〒534-0021 大阪市都島区都島本通3-2-19

TEL.06-6924-2631 FAX.06-6924-2022

東京 | 〒110-0016 東京都台東区台東3-13-7 加瀬ビル2F

TEL.03-3835-1853 FAX.03-3835-1855

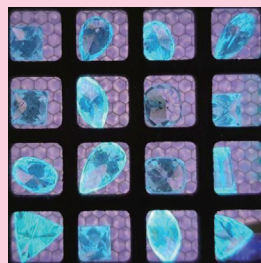
Email:alfa@alfamirage.com http://www.alfamirage.com

#### 【検査手順】

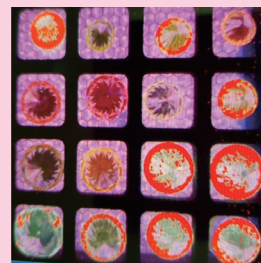
1. 検査室のトレイ上にルースやジュエリーをセットします。
2. リング又はルースアイコンをタップして判定開始。
3. 紫外線が照射され、蛍光写真が撮影されます。
4. 約5秒で、判定写真が画面に表示されます。



#### 【判定結果】



天然ダイヤモンドの場合



CVDやHPHT  
合成ダイヤモンドの場合

お問い合わせ・ご用命は